



Éditorial



LA BUVETTE NEWS est lancé !

Comme pour tout premier numéro d'un journal, l'équipe de rédaction s'est investie complètement et fiévreusement ! Ce journal, sans prétention, a pour but essentiel de vous inviter par l'image et le texte à mieux découvrir notre métier, notre savoir-faire et nos capacités à répondre aux besoins des éleveurs. Depuis **50 ans**, notre passion et notre pugnacité sont restées intactes. C'est avec la même foi que nous voulons aujourd'hui développer vers vous une communication **active, sincère et généreuse**.

Votre métier nous intéresse, car, comme vous, nous avons le même désir de réussir.

Jean-Pierre Gustin
Président directeur général



Actuellement en test



Aquasolar au champ

AQUASOLAR : un abreuvoir autonome qui supprimera la corvée d'eau en été !

En supprimant la corvée d'eau en été, LA BUVETTE améliorera la vie de bien des éleveurs en période chaude. AQUASOLAR est une pompe solaire qui subit ses derniers tests avant sa commercialisation.

Sa conception part d'un simple constat : c'est en été, quand il y a le moins de vent, que l'on a besoin d'une pompe à énergie autonome pour fournir de l'eau aux animaux des parcelles éloignées de l'exploitation. Adieu éolienne... **Vive la pompe solaire !** LA BUVETTE étudie depuis de nombreuses années un modèle qui puisse répondre à toutes les contraintes des éleveurs : robustesse, fiabilité, gros débit, mise en place

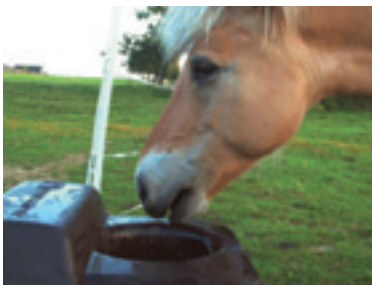
très simple... Elle pourra même être installée sur une ancienne pompe éolienne.

Le débit de l'AQUASOLAR sera suffisant pour étancher la soif de 40 gros bovins en pleine chaleur.



Le point sur le nouveau...

THERMOLAC B : 2 abreuvoirs isothermes pour les « nez sensibles »



C'est parce que les chèvres, les moutons, les chevaux et les veaux ont le nez sensible que le THERMOLAC B a été conçu et mis au point par les ingénieurs de La Buvette.

Les animaux qui ont les muqueuses du museau sèches peuvent hésiter à pousser sur une boule ou sur un clapet pour ouvrir le robinet qui leur donnera en abondance une eau pure.

Avec le THERMOLAC B, les nez sensibles ou toujours à portée de museau un bol d'eau propre, même dans les conditions climatiques les plus difficiles. Il peut faire - 15 °C dans la stabulation, le THERMOLAC B remplit toujours sa mission (une vraie différence avec les abreuvoirs de marques concurrentes qui gèlent en dessous de - 5°).

Comment les ingénieurs La Buvette sont-ils parvenus à ce tour de force puisqu'il n'y a pas de résistance chauffante ?



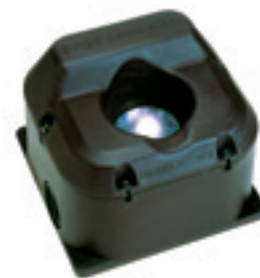
Le bol transmet la chaleur contenue dans la réserve d'eau et résiste à - 15 °C

Un nettoyage complet et très rapide

Toutefois, le premier intérêt du bol c'est de se dévisser en 1/4 de tour. Le nettoyage de l'abreuvoir est très facile. D'autant qu'il est équipé d'une vidange à gros débit. Le nettoyage est immédiat et complet, il ne reste pas d'eau sale et stagnante. Dernier avantage : son remplissage extrêmement rapide. Quelle que soit la soif de l'animal, la vanne à gros débit (100l/mn) maintient un niveau constant dans le bol.



Christophe Bussière, éleveur allaitant : 90 vaches charolaises et leur suite à AUDES (03)



Modèle 40 litres
pour 15 gros bovins,
25 chèvres ou 15 chevaux



Modèle 75 litres
pour 30 gros bovins,
50 chèvres ou brebis
ou 30 chevaux

Une découverte surprenante

À l'issue de nombreux essais en chambre froide, ils ont fait une découverte : le matériau dont est fait le bol peut provoquer un effet antigel. Un beau matin, les ingénieurs ont vu un phénomène étrange : l'eau du bol n'était pas gelée sur les bords, mais uniquement en son centre. Le contraire de ce que l'on constate habituellement. Le bol du THERMOLAC B joue le rôle de radiateur en diffusant la chaleur contenue dans la réserve d'eau. Un effet très appréciable au creux de l'hiver.



Le dévissage du bol et son nettoyage sont extrêmement rapides.

Le point de vue d'un des premiers utilisateurs

« Je n'avais pas le temps d'apprendre aux veaux à boire »

« J'ai choisi le THERMOLAC B parce que je recherchais un produit sans souci. Je n'ai pas le temps d'apprendre aux veaux à boire. » Christophe Bussière a installé dans son étable au mois de novembre dernier 3 abreuvoirs doubles et un simple. **Les petits veaux boivent très facilement**, sans qu'il soit nécessaire de leur apprendre. « Pour boire, ils posent sans difficulté leurs pattes sur le socle en béton qui mesure 40 cm de haut ».

Il a connu des températures particulièrement basses cet hiver : - 14° C. Dans toutes les cases où les animaux étaient présents, aucun abreuvoir n'a gelé. Par ailleurs, comme il paille, il apprécie particulièrement la facilité avec laquelle on dévisse le bol pour le nettoyage qu'il pratique quasiment quotidiennement. « **Globalement, c'est très satisfaisant** ».

Technique d'élevage

Qualité de l'eau : des risques sous-estimés

Pour des raisons d'économie, de nombreux animaux reçoivent une eau de boisson qui n'est pas de qualité potable. Les dangers pour les animaux et leur production ne sont pas négligeables.

« **Pendant longtemps, on a sous-estimé l'impact que pouvait présenter la consommation d'eau polluée sur la santé des animaux et leur production** ».

Pour Martine Kammerer, « les affections liées à l'eau de boisson sont le plus souvent bénignes et provoquent des diarrhées, en particulier chez les jeunes animaux ; il faut être cependant particulièrement vigilant, car elles peuvent aussi être beaucoup plus graves ».

L'infection liée à l'eau d'abreuvement la plus répandue est la **salmonellose**. Il faut savoir qu'une grande

partie du réseau hydrographique est susceptible d'être contaminée par des salmonelles, notamment dans les zones d'élevage intensif. « L'eau est également souvent en cause dans l'apparition du botulisme. Elle peut jouer un rôle pour de nombreuses autres maladies » (voir encadré).

À l'étable, même avec un branchement sur le réseau d'eau potable, les risques ne sont pas nuls : « quand les déjections souillent un abreuvoir et qu'un animal du troupeau est malade, c'est une cause certaine de contamination du troupeau ».

Trop salée, trop calcaire ou polluée par les pesticides

À côté de la qualité bactériologique de l'eau, il convient de prendre également en compte sa qualité chimique. « Elle ne doit pas être trop riche en sels minéraux ». On fera particulièrement attention à la teneur en chlorure de sodium (NaCl) qui peut être excessive du fait de la pollution par de l'eau de mer dans les zones littorales. Elle provoque alors des troubles nerveux graves, ou une baisse de la production laitière.



Martine Kammerer, Professeur de toxicologie à l'École Nationale Vétérinaire de Nantes et responsable du Centre antipoison animal de l'Ouest.

De même, une eau trop riche en calcium peut entraîner des carences secondaires en phosphore. Enfin, désormais il convient d'être particulièrement vigilant sur la teneur en résidus de produits phytosanitaires qui peuvent être présents à des niveaux supérieurs aux normes dans les eaux puisées ou dans les eaux de rivière. Ces produits sont facilement transférés dans le lait des animaux et peuvent nuire à sa commercialisation.

En conséquence, il est nécessaire de s'assurer de la qualité de l'eau distribuée aux animaux par des analyses fréquentes, mais aussi de procéder à un nettoyage régulier des abreuvoirs.

Eau bactériologiquement polluée : danger pour le troupeau

En plus des salmonelloses et du botulisme, l'eau d'abreuvement est connue pour pouvoir transmettre le charbon, la brucellose, la colibacillose, la leptospirose, la tuberculose, la tuberculose, la paratuberculose, la listériose, la chlamydie, la fièvre aphteuse, la maladie des muqueuses, les rotaviruses... La mauvaise qualité de l'eau est considérée comme un facteur de risque de l'apparition de maladies comme les mammites, les métrites, l'avortement.

Centre antipoison animal de l'Ouest

(CAPA-Ouest) est un service gratuit. Il répond (24h/24h et 7j/7j) à tout appel téléphonique concernant les risques toxiques pour les animaux ou l'environnement : 02 40 68 77 40.

Communication LA BUVETTE

Frapper les esprits avec de bons slogans

Impact, mémorisation et... crédibilité

Un bon slogan publicitaire, c'est un slogan qui frappe les esprits (impact) et dont le public se souvient facilement (mémorisation). En affirmant : « **Un bon lait c'est 87 % d'eau, autant qu'elle soit propre !** », nous sommes persuadés d'atteindre ces deux objectifs. Un slogan doit posséder une dernière caractéristique : la crédibilité. En laissant entendre que les germes contenus dans l'eau de boisson contaminent le lait, sommes-nous crédibles ? On pourrait en douter... L'eau de boisson ne passe pas directement dans le lait, chaque technicien, chaque éleveur le sait. Et pourtant... Une étude INRA publiée lors des journées 3R 2001 a mis clairement en évidence la liaison entre la présence de salmonelles dans l'eau de boisson des vaches laitières et leur présence dans le lait. Cette étude rejoint d'ailleurs les propos de Martine Kammerer, professeur de toxicologie à Nantes (voir article ci-dessus).

LA BUVETTE
De la distribution de l'eau à l'alimentation

Chariot pour aliments
Ergonomique • Facile à manœuvrer • Robuste

- Poussette ergonomique : hauteur réglable en continu
- Capacité de 200 litres : permet d'être présent dans les parcs de grands élevages (vaches, porcs, poulets, etc.)
- Capacité de 200 litres : permet d'être présent dans les parcs de grands élevages (vaches, porcs, poulets, etc.)
- 2 roues directrices de 16" et 2 roues arrière motrices de 12"
- Cerceau réglable pour ajuster la hauteur de la table
- Châssis renforcé en acier

Buvette distributrice d'aliments
Un gain de temps et de confort

- Couverture de la table par un toit de protection
- Une grande capacité : 100 litres
- Parfaitement équipée de début à la fin de la distribution
- Pas de résidus en fond de cuve
- Très résistante

LA BUVETTE
Nantes - Vendée - Loire - Ille-et-Vilaine - Bretagne - Pays de la Loire - Normandie - Centre - Bourgogne - Franche-Comté - Rhône-Alpes - Auvergne - Midi-Pyrénées - Languedoc-Roussillon - Provence-Alpes-Côte d'Azur - Corse

02 40 68 77 40

La parole aux hommes de terrain



Claude Gledel, distributeur à Bain-de-Bretagne

« La Buvette participe à la pérennité de notre activité »

« Trois fois nous avons déménagé pour nous agrandir ! » indique Claude Gledel. Serrurier de métier, il a créé en 1966 l'entreprise qui porte son nom à Bain-de-Bretagne. Spécialistes de la machine à traire et des équipements d'élevage, les Établissements Gledel continuent de se développer : + 16 % de progression l'an passé. Avec le concours de leurs 15 salariés, ils savent, il est vrai, s'attacher des clients fidèles. Le secret de la maison ? « Beaucoup d'agriculteurs nous disent chaque jour combien ils apprécient de bénéficier d'un service de proximité : ils ont raison ! »

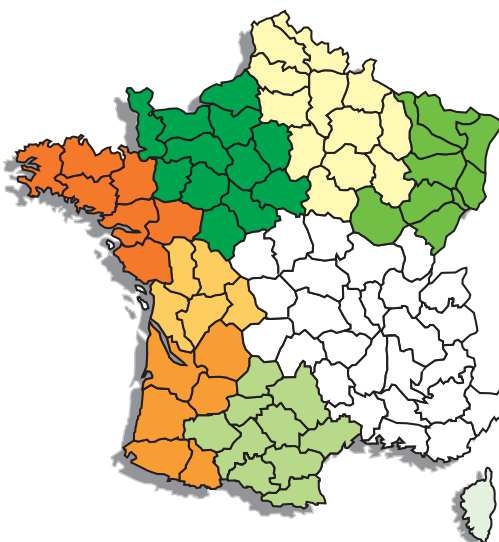
dit en souriant Claude Gledel qui poursuit : « Nous avons vraiment affaire à des gens qui sont prêts à payer la différence quand un produit est à la fois de bonne qualité et accompagné d'un conseil adapté à leur situation ainsi que d'un bon service après-vente. » Compte tenu de leur spécialité, les produits de La Buvette constituent pour les Ets Gledel un bon complément de gamme : « C'est vraiment une entreprise qui se détache, dynamique, innovante, et d'ailleurs souvent copiée par d'autres. Ils ont en outre une grande réactivité dès qu'il y a un souci quelconque. » M. Gledel en est convaincu : « Avec son sérieux, une entreprise comme La Buvette participe vraiment à la pérennité de notre activité ». La pérennité, il y croit dur comme fer : « Malgré la diminution du nombre d'éleveurs, je ne suis pas pessimiste : il y aura toujours des vaches à soigner ! ».

La BUVETTE dans les foires et salons 2003

En 2003, LA BUVETTE sera présente sur 5 salons en France et en Belgique, ainsi qu'au VIV Asia (Thaïlande), à Montréal (Canada), au WPE (États-Unis), à l'Agro-show (Pologne), au VIV Europe (Pays-Bas).



Vos interlocuteurs en région



René BERTHELOT	Francis HUMAREAU	Patrice LEBLOND
Sébastien MARC	Pascal LEBLAY	François PRADES
Roger BOVE	Laurent LEBRETON	Serge RENARD
Didier CORNIQUET	François GUIGEN	

LA BUVETTE®
www.labuvette.com



Rue Maurice Périn Z.I. de Tournes
08013 CHARLEVILLE-MÉZIÈRES CEDEX

Tél. : 03 24 52 37 20
Fax : 03 24 52 37 24